

Manual Mobile Navigator Ελληνικά

Copyright © 2005 gate5 AG All rights reserved



smart2go™

you have arrived

ΕΙΣΑΓΩΓΗ	4
smart2go™ ΓΙΑ SYMBIAN SERIES 60	7
smart2go™ ΓΙΑ SYMBIAN SERIES 80	15
smart2go™ ΓΙΑ SYMBIAN UIQ, POCKET PC ΚΑΙ PALM OS	23
smart2go™ ΓΙΑ MS SMARTPHONE	31



Επιλέξτε έναν Φορητό Πλοηγό smart2go™. Συγχαρητήρια! Απολαύστε τη χρήση του. Ο Φορητός Πλοηγός smart2go™ σας πηγαίνει κατευθείαν στον προορισμό σας, είτε πηγαίνετε με αυτοκίνητο, είτε με τα πόδια. Με το smart2go™ μπορείτε να πλοηγηθείτε και να σχεδιάσετε τη διαδρομή σας κτλ. με αρκετές φορητές συσκευές όπως Smartphones (MS Smartphone και Symbian OS) και PDAs (Palm OS και Pocket PC με Windows Mobile).

Μπορείτε επίσης να χρησιμοποιήσετε τον ψηφιακό σας οδηγό διακοπών για να προγραμματίσετε τις διακοπές σας έτσι ώστε να ταιριάζουν με τις δικές σας προτιμήσεις και ενδιαφέροντα καθώς και να αποθηκεύσετε ενδιαφέροντες προορισμούς προτού ξεκινήσετε για το ταξίδι σας.

Αναφορικά με το Υλικό (Hardware)

Ένας Δέκτης GPS χρησιμοποιεί υπερασύγχρονη τεχνολογία GPS για τον ακριβή προσδιορισμό οποιοδήποτε προορισμού. Η τεχνολογία Bluetooth® παρέχει ασύρματη επικοινωνία μεταξύ του Δέκτη GPS και της Smartphone/PDA συσκευής σας. Ο Δέκτης GPS προσφέρει μια συμπυκνωμένη ασύρματη λύση που δε χρειάζεται υποδοχή κάρτας μνήμης ή παροχή ισχύος από τη Smartphone/PDA συσκευή σας. Κατά συνέπεια μπορείτε να τοποθετείτε ελεύθερα το Δέκτη GPS, ώστε να έχετε βέλτιστη δορυφορική λήψη.

Απαιτήσεις Συστήματος

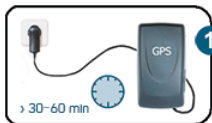
- Λειτουργικά Συστήματα:
 - Symbian UIQ, Series 60 ή 80 V1.0 ή μεταγενέστερα
 - MS Smartphone ή Windows Mobile 2003 για Pocket PC
 - Palm OS
- Wireless Bluetooth® technology (μόνο για χρήση με το Δέκτη GPS)
- Διαθέσιμη υποδοχή κάρτας για Secure Digital Card (SD), Multi Media Card (MMC), RS-MMC (reduced size MMC), miniSD, Transflash ή MemoryStick Pro ή Pro Duo

Εγγραφή Προϊόντος

Συστήνουμε σε όλους τους πελάτες να δηλώνουν τα smart2go™ προϊόντα τους. Οι εγγεγραμμένοι χρήστες έχουν πρόσβαση σε αναβαθμίσεις λογισμικού και δεδομένων χαρτών. Εγγραφείτε online στο: www.smart2go.com.

Περαιτέρω πληροφορίες

Το εγχειρίδιο χρήσης, άλλα εγχειρίδια και περισσότερα προϊόντα είναι διαθέσιμα στο: www.smart2go.com.



1 Φορτίστε τον GPS Δέκτη σας (τουλάχιστο για 30 λεπτά) και στη συνέχεια ενεργοποιήστε τον. (Δείτε τις συστάσεις του κατασκευαστή)



2 Εισάγετε την κάρτα μνήμης και ενεργοποιήστε τη συσκευή. Για να έχετε καλύτερα αποτελέσματα, παρακαλώ βεβαιωθείτε ότι το κινητό σας τηλέφωνο είναι φορτισμένο πλήρως.



3 Τοποθετήστε τον GPS Δέκτη σας σε μία θέση με ανεμπόδιση οπτικά προς τον ουρανό, για να δημιουργήσετε την πρώτη σας δορυφορική σύνδεση. Στο αυτοκίνητο, η θέση αυτή είναι συνήθως το ταμπλό. Στη συνέχεια, ή πατήστε το εικονίδιο **smart2go™** στο μενού του κινητού σας, ή εκκινήστε το πρόγραμμα μέσω **Έναρξη** ⇨ **Προγράμματα** (MS Smartphone και Pocket PC).

Ενεργοποιείτε το σύστημα πλοήγησης μέσω της λειτουργίας **Πλοήγηση** μέσα στο Κεντρικό Μενού του smart2go™ και η σύνδεση με τον GPS Δέκτη επιτυγχάνεται μέσω Bluetooth®. Ίσως χρειαστούν μερικά λεπτά μέχρι να επιτευχθεί η πρώτη Bluetooth® σύνδεση.

Στις επόμενες σελίδες θα βρείτε σημαντικότερες πληροφορίες.



Πώς διαφέρουν η καθοδήγηση/πλοήγηση από το σχεδιασμό διαδρομής;

Η καθοδήγηση και η πλοήγηση είναι ταυτόσημοι όροι. Η καθοδήγηση/πλοήγηση χρησιμοποιεί τον GPS δέκτη για να παρέχει πλοήγηση σε πραγματικό χρόνο με δυναμικό χάρτη διαδρομής και δυναμικές φωνητικές οδηγίες. Η διαδρομή μπορεί να επαναυπολογιστεί στιγμιαία, αν χαθεί κάποια στροφή. Ο σχεδιασμός διαδρομής όμως, παρέχει μία συγκεκριμένη λίστα από οδηγίες και κάποιον χάρτη για το κάθε ενδιάμεσο σημείο. Δεν προϋποθέτει ύπαρξη GPS δέκτη και παρέχει φωνητικές οδηγίες μόνο κατά την εξομοίωση.

Πως απαντώ σε τηλεφωνικές κλήσεις όταν «τρέχει» το smart2go™ ;

Αν διαθέτετε συσκευή με λειτουργία τηλεφώνου, μπορείτε να απαντήσετε στο τηλεφώνημα όπως συνήθως, κι ως «τρέχει» το smart2go™.

Τι είναι η κατάσταση πεζού;

Ο σχεδιασμός διαδρομής και η πλοήγηση μπορούν να ρυθμιστούν σε κατάσταση πεζού, που επιτρέπει δρομολόγηση ακόμη και αντίθετα στο ρεύμα κυκλοφορίας μονόδρομων.

Που μπορώ να αγοράσω χάρτες για άλλους νομούς και επιπλέον οδηγούς;

Παρακαλώ επισκεφθείτε το διαδικτυακό κατάστημα smart2go™ στο www.smart2go.com.

Αρχεία Βοήθειας και Τεχνική Υποστήριξη

Αν έχετε οποιοδήποτε πρόβλημα χρησιμοποιώντας το smart2go™, παρακαλώ προσπελάστε τα Αρχεία Βοήθειας:

- Symbian Series 60: παρακαλώ πατήστε **Επιλογές** ⇨ **Βοήθεια**.
- Symbian Series 80: παρακαλώ επισκεφθείτε το www.smart2go.com.
- Symbian UIQ, Palm OS και Windows Mobile: παρακαλώ πατήστε το εικονίδιο **Βοήθειας**
- MS Smartphone: παρακαλώ πατήστε **Μενού** ⇨ **Βοήθεια**.

Για τεχνική υποστήριξη επισκεφθείτε το www.smart2go.com ή στείλτε e-mail στο navigator@support.gate5.net.

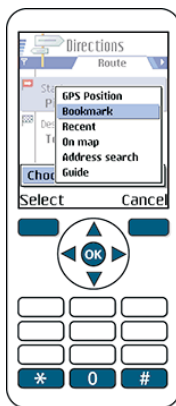


Από τη στιγμή που τοποθετήσατε την κάρτα μνήμης στο κινητό σας, θα εμφανιστεί το smart2go™ στο κάτω μέρος του Κεντρικού Μενού του κινητού σας.

- Επιλέξτε το σύμβολο **smart2go™** και πατήστε το joystick σας (στο κέντρο).

Μετά από ένα σύντομο χρονικό διάστημα θα εμφανιστεί το κεντρικό μενού του smart2go™ (βλέπε επόμενη σελίδα).

Joystick και Λειτουργίες Πλήκτρων



Πατώντας το joystick (πάνω ή κάτω) μπορείτε να δείτε τα περιεχόμενα του μενού (πχ. Πλοήγηση). Για να επιλέξετε κάποιο από αυτά πατήστε το joystick ξανά (στο κέντρο).

Πατώντας το joystick (αριστερά, δεξιά, πάνω, κάτω) μπορείτε να μετακινηθείτε πάνω στο χάρτη προς την επιθυμητή κατεύθυνση. Πατήστε το * για να ζουμάρετε στο χάρτη και τη # για να ξε-ζουμάρετε. Χρησιμοποιήστε το 0 για εναλλαγή 2-D και 3-D προβολής.

Λειτουργίες πλήκτρων σε κάθε πλευρά του Joystick

Οι λειτουργίες των πλήκτρων σε κάθε πλευρά του joystick εμφανίζονται πάνω από τα πλήκτρα (πχ. Ακύρωση, Επιλογή κτλ..)

Αυτά τα πλήκτρα χρησιμοποιούνται για να ξεκινήσουν μια λειτουργία ή για να ανοίξουν κάποιο περαιτέρω υπομενού.

Μία λειτουργία μπορεί να επιλεγεί πατώντας είτε το joystick είτε το αντίστοιχο πλήκτρο.

Για να επιστρέψετε στο Κεντρικό Μενού ανά πάσα στιγμή, απλά πατήστε **Επιλογές** και επιλέξτε **smart2go™ Αρχική**.



Μέσω του Κεντρικού Μενού μπορείτε να προσπελάσετε όλες τις λειτουργίες του smart2go™.



Το σύστημα **Πλοήγησης** θα σας πάει από το Α στο Β ακολουθώντας τη μικρότερη σε απόσταση ή τη συντομότερη σε χρονική διάρκεια διαδρομή. Μπορείτε είτε να αφήσετε το GPS δέκτη να ορίσει την αφετηρία ή να την επιλέξετε εσείς μόνοι σας. Μπορείτε να επιλέξετε τον προορισμό σας από Οδηγούς, συμβουλευόμενοι το Γενικό Χάρτη ή εκτελώντας μια Αναζήτηση Διεύθυνσης.

Εναλλακτικά, μπορείτε πρώτα να ανοίξετε κάποιον **Οδηγό** (πχ. Οδηγό πόλης) και να ψάξετε για τον προορισμό σας εισάγοντας κατηγορίες (πχ. αξιοθέατα ή ξενοδοχεία) ως προορισμό. Στη συνέχεια μπορείτε να χρησιμοποιήσετε τις τοποθεσίες αυτές για πλοήγηση ή ακόμη να τις αποθηκεύσετε ως σελιδοδείκτες.

Μπορείτε επίσης να εξερευνήσετε μια πόλη ή τα προάστια της στο **Χάρτη** (Γενικό Χάρτη) και να επιλέξετε μέρη ή σημεία που σας ενδιαφέρουν. Μπορείτε επίσης να τα χρησιμοποιήσετε για πλοήγηση ή για σχεδιασμό της διαδρομής σας.

Η **Αναζήτηση Διεύθυνσης** σας δίνει τη δυνατότητα να πραγματοποιήσετε μια αναζήτηση εισάγοντας πληροφορίες όπως έναν δρόμο ή μια πόλη. Στη συνέχεια μπορείτε να επιλέξετε μία καταχώρηση από τη λίστα και πχ. να ξεκινήσετε τη δρομολόγησή σας.

Το σύστημα **Σχεδιασμού Διαδρομής(Οδηγίες)** θα υπολογίσει μία διαδρομή και θα σας παρέχει λεπτομερή περιγραφή της διαδρομής.

Όλοι οι αγαπημένοι σας προορισμοί (πχ. που βρήκατε στους Οδηγούς, από κάποια Αναζήτηση Διεύθυνσης κτλ.), αποθηκεύονται ως **Σελιδοδείκτες (MySpace)**. Δεν είναι απαραίτητο λοιπόν να επαναλαμβάνονται αναζητήσεις για αυτές τις τοποθεσίες.

Στο μενού **Περιοχές** μπορείτε να επιλέξετε κάποια συγκεκριμένη περιοχή (πχ.. μια πόλη/νομό/χώρα) από τους υπάρχοντες Χάρτες. Η επιλογή των διαθέσιμων οδηγιών και σελιδοδεικτών εξαρτάται από την περιοχή που επιλέξατε.



Πλοήγηση μπορείτε να κάνετε μόνο εφόσον διαθέτετε κάποιον Δέκτη GPS. Φωνητικές Οδηγίες Πλοήγησης θα σας καθοδηγούν κατά μήκος της μικρότερης σε απόσταση ή συντομότερης σε χρονική διάρκεια διαδρομής από το Α στο Β.

- Επιλέξτε **Πλοήγηση** στο Κεντρικό Μενού και πατήστε το joystick.

Η κατάσταση του GPS και η θέση σας εμφανίζονται κάτω από το **Αφετηρία**.



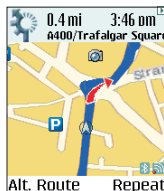
- Στη συνέχεια πατήστε το joystick (πάνω ή κάτω) για να επιλέξετε τον **Προορισμό** και έπειτα πατήστε το joystick (στο κέντρο).
- Πατήστε το joystick ξανά για να ανοίξετε ένα επιλεγμένο μενού.
- Μπορείτε να επιλέξετε τον προορισμό σας από τους σε-λιδοδείκτες σας, έναν χάρτη, μέσω αναζήτησης διεύθυνσης ή από τους Οδηγούς.
- Πατήστε Επιλογή για να εισάγετε έναν προορισμό.

Επιλογές Καθοδήγησης

Πατήστε το joystick στα δεξιά για να επιλέξετε τη (χρονικά γρηγορότερη ή μικρότερη απόσταση) διαδρομή καθώς και αν θα μετακινηθείτε πεζοί ή με αυτοκίνητο.

- Πατήστε το joystick στα αριστερά για να επιστρέψετε στην πλοήγηση.
- Στη συνέχεια πατήστε **Επιλογές** ⇨ **Έναρξη Πλοήγησης**.

Ο χάρτης πλοήγησης θα εμφανιστεί. Η διαδρομή θα είναι βαμμένη μπλε. Το κόκκινο βέλος θα προσδιορίζει την κατεύθυνση. Ένα λευκό βέλος θα προσδιορίζει την τρέχουσα θέση σας. Αν χρειαστεί να στρίψετε κάπου κατά το ταξίδι σας, θα ειδοποιηθείτε με μια φωνητική εντολή.



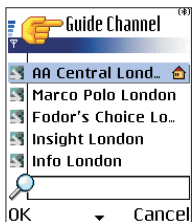
Μπορείτε να ρυθμίσετε την ένταση της φωνής με το joystick (πάνω ή κάτω). Αν θέλετε να περάσετε στην Αναλυτική Προβολή, πατήστε το joystick στα δεξιά. Για να ανοίξετε πάλι το χάρτη πλοήγησης, πατήστε το joystick στα αριστερά. Για να εμφανιστούν οι ιδιότητες του GPS, πατήστε δυο φορές στα δεξιά. Αν θέλετε να επιστρέψετε στο χάρτη πλοήγησης πατήστε δύο φορές στα αριστερά.

Μπορείτε να πατήσετε το joystick στο κέντρο για να δείτε τις επιλογές (κοντινός 3-D χάρτης, Τερματισμός πλοήγησης, κτλ...)



Υπάρχουν αρκετοί διαθέσιμοι Οδηγοί που μπορούν να σας προμηθεύσουν με χρήσιμες πληροφορίες σχετικά με την γύρω περιοχή.

- Επιλέξτε **Οδηγούς** στο Κεντρικό Μενού και πατήστε το joystick.
- Επιλέξτε κάποιον Οδηγό και πατήστε **OK**.



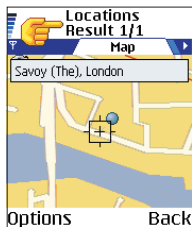
Αρχικά, ο επιλεγμένος Οδηγός θα σας εμφανίσει διάφορες κατηγορίες (ξενοδοχεία, Bars, μουσεία κτλ.).

- Επιλέξτε μια κατηγορία και πατήστε το joystick. (Αν υπάρχουν υποκατηγορίες, επιλέξτε μια υποκατηγορία και πατήστε το joystick ξανά.)

Η λίστα με τα αποτελέσματα θα εμφανιστεί στην οθόνη.

- Επιλέξτε ένα αποτέλεσμα από τη λίστα και πατήστε το joystick για να ανοίξει ο Γενικός Χάρτης.

- Ή πατήστε το joystick στα δεξιά για να ανοίξει η λειτουργία αναζήτησης.
- Εισάγετε έναν όρο αναζήτησης και πατήστε **OK**.
- Ξεκινήστε την αναζήτηση μέσω **Επιλογές** ⇨ **Αναζήτηση**.
- Επιλέξτε ένα αποτέλεσμα από τη λίστα και πατήστε το joystick για να ανοίξετε το Γενικό Χάρτη
- Πατήστε το joystick στα δεξιά για να εμφανιστεί η καρτέλα **Λεπτομέρειες**.



Πιο ολοκληρωμένοι Οδηγοί, είναι διαθέσιμοι στο www.smart2go.com, και περιέχουν πολλές ενδιαφέρουσες λεπτομέρειες όπως Πληροφορίες επικοινωνίας, τιμές, μέρες λειτουργίας κτλ...

- Πατήστε το joystick στα αριστερά για να εμφανιστεί πάλι ο Γενικός Χάρτης.
- Ανοίξτε το μενού πατώντας το joystick.

Μπορείτε να χρησιμοποιήσετε το Μενού πχ για αποθηκεύσετε μια αγαπημένη τοποθεσία ως σελιδοδείκτη, για να χρησιμοποιήσετε μια τοποθεσία για πλοήγηση ή σχεδιασμό διαδρομής για να πάρετε απευθείας τηλέφωνο σε κάποια τοποθεσία και για να στείλετε Πληροφορίες Επικοινωνίας ως μήνυμα κειμένου.



Ο Χάρτης (Γενικός Χάρτης), δε δείχνει μόνο δρόμους και πλατείες, αλλά και σημεία ενδιαφέροντος, όπως εστιατόρια, πολιτιστικές εκδηλώσεις, χώρους στάθμευσης κτλ...

- Επιλέξτε **Χάρτης** στο Κεντρικό Μενού και πατήστε το joystick (στο κέντρο).

Ο Γενικός Χάρτης θα εμφανιστεί στη θόνη.



- Χρησιμοποιήστε το joystick για να μετακινήσετε (δεξιά, αριστερά, πάνω, κάτω) το Γενικό Χάρτη προς την επιθυμητή κατεύθυνση.
- Μετακινήστε το δρομέα στο σύμβολο μιας τοποθεσίας για να δείτε περισσότερες πληροφορίες.
- Πατήστε το * για να ζουμάρτε στο χάρτη και πατήστε # για να ξε-ζουμάρτε. Πατήστε το 0 για να εναλλάξετε μεταξύ 2-D και 3-D προβολής.

Επιλογές

- Μέσω του μενού **Επιλογές** μπορείτε πχ. να χρησιμοποιήσετε μια επιλεγμένη τοποθεσία ως αφετηρία πλοήγησης ή σχεδιασμού διαδρομής, να εκτελέσετε κάποια Αναζήτηση Διεύθυνσης, να ανοίξετε τη λίστα σελιδοδεικτών κτλ...
- Πατήστε **Πίσω** για να επιστρέψετε στο Κεντρικό Μενού.
- Όταν ανοίγετε το Γενικό Χάρτη μέσω πλοήγησης ή σχεδιασμού διαδρομής, μπορείτε να ορίσετε την τοποθεσία ως προορισμό ή αφετηρία.

Λειτουργίες Joystick

- Πατήστε το joystick (στο κέντρο) για να ανοίξετε κάποιο μενού.
- Στο ανοιγμένο μενού, μπορείτε να επιλέξετε μια τοποθεσία για καθοδήγηση (πλοήγηση) ή για σχεδιασμό διαδρομής, για να τη σώσετε ως σελιδοδείκτη ή για να εκτελέσετε αναζήτηση στη γύρω περιοχή.



Όταν θέλετε να πλοηγηθείτε ή να σχεδιάσετε τη διαδρομή σας, μπορείτε να αναζητήσετε τις διευθύνσεις προορισμού σας χρησιμοποιώντας τη λειτουργία αναζήτησης διεύθυνσης. Εναλλακτικά μπορείτε επίσης να διαλέξετε από το χάρτη κάποιο σημείο.

- Επιλέξτε **Αναζήτηση Διεύθυνσης** στο Κεντρικό Μενού και πατήστε το joystick.
- Πατήστε το joystick (πάνω ή κάτω) για να επιλέξετε ένα πεδίο και μετά πατήστε το joystick στο κέντρο.

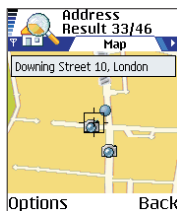
Εισάγετε τα στοιχεία της διεύθυνσης στα πεδία **Δρόμος** και **Πόλη** (τουλάχιστο 3 χαρακτήρες σε κάθε πεδίο). Το πεδίο **Αριθμός** είναι προαιρετικό.

- Επιβεβαιώστε πατώντας **OK**.
- Μπορείτε να ξεκινήσετε την αναζήτηση μέσω **Επιλογές** ⇨ **Αναζήτηση**.

Η λίστα με τα αποτελέσματα θα εμφανιστεί.

- Επιλέξτε κάποια διεύθυνση και πατήστε το joystick.

Θα εμφανιστεί ένας Χάρτης που θα δείχνει την τοποθεσία που επιλέξατε.



- Πατήστε το joystick για να ανοίξετε το Μενού. Μπορείτε πχ. να ξεκινήσετε μια πλοήγηση ή το σχεδιασμό της διαδρομής σας, ή να αποθηκεύσετε μια αγαπημένη σας τοποθεσία ως σεληδοείκτη.
- Μέσω του Μενού **Επιλογές** μπορείτε να επιστρέψετε στο Κεντρικό Μενού ανά πάσα στιγμή, ή να προσπελάσετε λειτουργίες όπως Πλήρους Προβολής, Πληροφορίες Χάρτη κτλ..
- Πατήστε το * για να ζουμάρετε στο χάρτη και πατήστε # για να ξε-ζουμάρετε. Πατήστε το 0 για να εναλλάξετε μεταξύ 2-D και 3-D προβολής

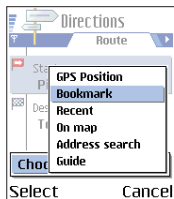


Χρησιμοποιώντας το σύστημα σχεδιασμού διαδρομής, μπορείτε να υπολογίσετε τη διαδρομή σας εκ των προτέρων και να πάρετε μια λεπτομερή περιγραφή της διαδρομής. Μπορείτε να χρησιμοποιήσετε την τρέχουσα GPS θέση σας ως αφετηρία ή να εισάγετε την αφετηρία και τον προορισμό σας κατά βούληση.

- Επιλέξτε **Διαδρομές** στο Κεντρικό Μενού του smart2go™ και πατήστε το joystick.

Ο Δρομολογητής θα εμφανιστεί δείχνοντας την καρτέλα Διαδρομή.

- Επιλέξτε Αφετηρία και Προορισμό πατώντας το joystick.



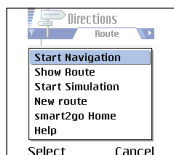
Θα εμφανιστεί ένα μενού. Εδώ μπορείτε να επιλέξετε πώς επιθυμείτε να βρείτε μια τοποθεσία. Υπάρχουν διάφοροι τρόποι επιλογής των σημείων αφετηρίας και προορισμού: Μπορείτε να επιλέξετε μια τοποθεσία από την GPS θέση σας, τους σελιδοδείκτες, έναν χάρτη, μια Αναζήτηση Διεύθυνσης ή τους Οδηγούς. Εναλλακτικά μπορείτε να επιλέξετε κάποια πρόσφατη τοποθεσία ως σημεία αφετηρίας ή προορισμού.

- Πατήστε **Επιλογή** για να εισάγετε την αφετηρία και τη διεύθυνση προορισμού.

Είδος και Κατάσταση Διαδρομής

- Πατήστε το joystick στα δεξιά για να επιλέξετε τη (χρονικά γρηγορότερη ή μικρότερης απόστασης) διαδρομή καθώς και αν θα μετακινηθείτε πεζοί ή με αυτοκίνητο.
- Πατήστε το joystick στα αριστερά για να επιστρέψετε στη διαδρομή.

Επιλογές σχεδιασμού διαδρομής



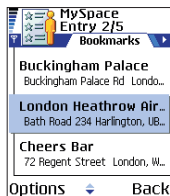
Από αυτό το Μενού μπορείτε να ξεκινήσετε απευθείας την πλοήγηση (βλέπε παράγραφο «Πώς μπορώ να πλοηγηθώ με το GPS:») ή να υπολογίσετε τη διαδρομή σας. Για να δείτε μια λίστα από ενδιάμεσα σημεία, πατήστε το joystick στα δεξιά. Μπορείτε επίσης να Χρησιμοποιήσετε το joystick για να προβάλλετε το Χάρτη Πλοήγησης, να εξομοιώσετε μια διαδρομή, να εισάγετε ή να επιλέξετε μια νέα διαδρομή, να μεταφερθείτε στο Κεντρικό Μενού και να ανοίξετε το κείμενο βοήθειας.



Πως διαχειρίζομαι τους σελιδοδείκτες μου;

Η σελίδα σελιδοδεικτών περιέχει όλες τις τοποθεσίες που έχετε αποθηκεύσει ως σελιδοδείκτες. (πχ. από τους Οδηγούς, από Αναζητήσεις Διευθύνσεων κτλ...) καθώς και τα προσφάτως επιλεγμένα σημεία ενδιαφέροντος. Οι σελιδοδείκτες σας συνδέονται άμεσα με την τρέχουσα επιλεγμένη περιοχή (βλέπε παρακάτω).

- Επιλέξτε **Σελιδοδείκτες** στο Κεντρικό Μενού του smart2go™ και πατήστε το joystick.



- Στη λίστα Σελιδοδεικτών μπορείτε να ανοίξετε το Γενικό Χάρτη μαζί με το σελιδοδείκτη πατώντας το joystick ή μέσω του **Επιλογές** → **Άνοιγμα**.
- Στη συνέχεια πατήστε το joystick για να ανοίξετε το επιλεγμένο μενού.

Μπορείτε να χρησιμοποιήσετε το Σελιδοδείκτη για να ξεκινήσετε μια πλοήγηση ή το σχεδιασμό της διαδρομής σας, ή για να πραγματοποιήσετε μια αναζήτηση στη γύρω περιοχή. Σε αυτό το μενού μπορείτε επίσης να διαχειριστείτε τους σελιδοδείκτες σας (αποθήκευση, μετονομασία, αποστολή και διαγραφή).

Πώς μπορώ να επιλέξω την περιοχή που ψάχνω;

Ολόκληρη η συλλογή Χαρτών (πχ. των Ευρωπαϊκών πρωτευουσών) που είναι αποθηκευμένη στην κάρτα μνήμης σας, εμφανίζεται εδώ. Μπορείτε επίσης να αγοράσετε επιπλέον χάρτες (περιοχές, χώρες, κτλ...) και Οδηγούς. Οδηγό καθώς και προεπιλεγμένοι σελιδοδείκτες έχουν ανατεθεί σε συγκεκριμένες περιοχές.

- Επιλέξτε **Περιοχές** στο Κεντρικό Μενού του smart2go™ και πατήστε το joystick.

(Όλες οι περιοχές της κάρτας μνήμης σας μπορούν να εμφανιστούν εδώ). Μπορείτε να επιλέξετε τις Περιοχές/Πόλεις που θέλετε. Έχοντας επιλεγμένη μια Περιοχή, θα εμφανιστεί στο πάνω μέρος της οθόνης στο Κεντρικό Μενού, ώστε να μπορείτε εύκολα να δείτε ποια περιοχή έχετε ενεργοποιήσει.

Μπορείτε να βρείτε μια μεγάλη συλλογή από Χάρτες και ενδιαφέροντες ολοκληρωμένους Οδηγούς στο www.smart2go.com.



Από τη στιγμή που τοποθετήσατε την κάρτα μνήμης στη συσκευή σας, θα εμφανιστεί το σύμβολο smart2go™ στο Κεντρικό Μενού του κινητού σας.

- Επιλέξτε το **προ-σύμβολο smart2go™** και πατήστε το joystick σας (στο κέντρο), ENTER ή **Άνοιγμα**.

Μετά από ένα σύντομο χρονικό διάστημα θα εμφανιστεί το κεντρικό μενού του smart2go™ (βλέπε επόμενη σελίδα).

Joystick και Πλήκτρα Κατεύθυνσης



0



Πατώντας το joystick ή το δεξί βελάκι, μπορείτε να πάτε στο υπομενού. Πατώντας το joystick ή το αριστερό βελάκι, μπορείτε να πάτε στο Κεντρικό Μενού

Πατώντας το joystick ή τα βελάκια (πάνω ή κάτω) μπορείτε να δείτε τα περιεχόμενα του μενού (πχ. **Πλοήγηση**). Για να επιλέξετε κάποιο από αυτά πατήστε το joystick ξανά (στο κέντρο), ENTER ή Άνοιγμα.

Οι Λειτουργίες των πλήκτρων στο δεξιό μέρος της οθόνης

Οι λειτουργίες των πλήκτρων εμφανίζονται στα αριστερά των κουμπιών (πχ Άνοιγμα, Ακύρωση, Αναζήτηση Διεύθυνσης, Πίσω κτλ...)

Το Joystick στο Γενικό Χάρτη

Πατώντας το joystick (αριστερά, δεξιά, πάνω, κάτω) μπορείτε να μετακινηθείτε πάνω στο Γενικό Χάρτη προς την επιθυμητή κατεύθυνση. Πατήστε το (+)για να ζουμάρετε στο χάρτη και το (-) για να ξε-ζουμάρετε. Χρησιμοποιήστε το 0 για εναλλαγή μεταξύ 2-D και 3-D προβολής.



Μέσω του Κεντρικού Μενού μπορείτε να προσπελάσετε όλες τις λειτουργίες του smart2go™.

Το σύστημα **Πλοήγησης** θα σας πάει από το Α στο Β ακολουθώντας τη μικρότερη σε απόσταση ή τη συντομότερη σε χρονική διάρκεια διαδρομή. Μπορείτε είτε να αφήσετε το GPS δέκτη να ορίσει την αφετηρία ή να την επιλέξετε εσείς μόνοι σας. Μπορείτε να επιλέξετε τον προορισμό σας από Οδηγούς, συμβουλευόμενοι το Γενικό Χάρτη ή εκτελώντας μια Αναζήτηση Διεύθυνσης.

Εναλλακτικά, μπορείτε πρώτα να ανοίξετε κάποιον **Οδηγό** (πχ. Οδηγό πόλης) και να ψάξετε για τον προορισμό σας εισάγοντας κατηγορίες (πχ. αξιοθέατα ή ξενοδοχεία) ως προορισμό. Στη συνέχεια μπορείτε να χρησιμοποιήσετε τις τοποθεσίες αυτές για πλοήγηση ή ακόμη να τις αποθηκεύσετε ως σελιδοδείκτες.

Μπορείτε επίσης να εξερευνήσετε μια πόλη ή τα προάστια της στο **Χάρτη** (κάτω από τις **Λειτουργίες**) και να επιλέξετε μέρη ή σημεία που σας ενδιαφέρουν. Μπορείτε επίσης να τα χρησιμοποιήσετε για πλοήγηση ή για σχεδιασμό της διαδρομής σας.

Η **Αναζήτηση Διεύθυνσης** (κάτω από τις **Λειτουργίες**) σας δίνει τη δυνατότητα να πραγματοποιήσετε μια αναζήτηση εισάγοντας πληροφορίες όπως έναν δρόμο ή μια πόλη. Στη συνέχεια μπορείτε να επιλέξετε μία καταχώρηση από τη λίστα και πχ. να ξεκινήσετε τη δρομολόγησή σας.

Το σύστημα **Σχεδιασμό Διαδρομής** (**Οδηγίες** κάτω από τις **Λειτουργίες**) θα υπολογίσει μία διαδρομή και θα σας παρέχει λεπτομερή περιγραφή της διαδρομής.

Όλοι οι αγαπημένοι σας προορισμοί (πχ. που βρήκατε στους Οδηγούς, από κάποια Αναζήτηση Διεύθυνσης κτλ.), αποθηκεύονται ως **Σελιδοδείκτες** (**MySpace** κάτω από τις **Λειτουργίες**). Δεν είναι απαραίτητο λοιπόν να επαναλαμβάνονται αναζητήσεις για αυτές τις τοποθεσίες.

Στο μενού **Περιοχές** μπορείτε να επιλέξετε κάποια συγκεκριμένη περιοχή (πχ. μια πόλη/νομό/χώρα) από τους υπάρχοντες Χάρτες. Η επιλογή των διαθέσιμων οδών και σελιδοδεικτών εξαρτάται από την περιοχή που επιλέξατε.

Στο μενού **Ρυθμίσεις** μπορείτε να καθορίσετε τις ρυθμίσεις του Χάρτη (Ποια σημεία θα εμφανίζονται στο χάρτη;) και τις ρυθμίσεις πλοήγησης (πχ. μονάδα μέτρησης απόστασης). Επιπλέον μπορείτε να εισάγετε τις διευθύνσεις του σπιτιού και του γραφείου για ευκολία στις περιπτώσεις που επιλέγετε αυτές τις διευθύνσεις για πλοήγηση. Τον τρόπο για να εισάγετε τα δεδομένα μιας διεύθυνσης μπορείτε να πληροφορηθείτε στην παράγραφο «Πώς χρησιμοποιώ την Αναζήτηση Διεύθυνσης;».



Πλοήγηση μπορείτε να κάνετε μόνο εφόσον διαθέτετε κάποιον Δέκτη GPS. Φωνητικές Οδηγίες Πλοήγησης θα σας καθοδηγούν κατά μήκος της μικρότερης σε απόσταση ή συντομότερης σε χρονική διάρκεια διαδρομής από το Α στο Β.

- Επιλέξτε **Πλοήγηση** στο Κεντρικό Μενού με το joystick

Η κατάσταση του GPS και η θέση σας εμφανίζονται κάτω από το **Αφετηρία**.

- Πατήστε το joystick στα δεξιά για να ανοίξει το υπομενού.

Επιλογές Καθοδήγησης

Πατήστε Επιλογή για να επιλέξετε τη (χρονικά γρηγορότερη ή μικρότερης απόστασης) διαδρομή καθώς και αν θα μετακινηθείτε πεζοί ή με αυτοκίνητο.

- Πατήστε **OK** για να αποθηκεύσετε τις επιλογές διαδρομής.

Επιλέξτε τον προορισμό και ξεκινήστε την Πλοήγηση

- Μπορείτε να επιλέξετε το σπίτι ή το γραφείο σας ως προορισμό (Αν χρειαστεί, θα πρέπει να εισάγετε τα δεδομένα της διεύθυνσης σας).
- Ή μπορείτε να επιλέξετε τον προορισμό σας από τους σελιδοδείκτες σας, έναν χάρτη, μέσω αναζήτησης διεύθυνσης, από τους Οδηγούς ή από πρόσφατες τοποθεσίες (χρησιμοποιώντας το joystick).
- Πατήστε **Επιλογή** για να εισάγετε έναν προορισμό.

Η διαδρομή σας θα υπολογιστεί και ο χάρτης πλοήγησης θα εμφανιστεί. Η διαδρομή θα είναι βαμμένη μπλε. Το κόκκινο βέλος θα προσδιορίζει την κατεύθυνση Ένα λευκό βέλος θα προσδιορίζει την τρέχουσα θέση σας. Αν χρειαστεί να στρίψετε κάπου κατά το ταξίδι σας, θα ειδοποιηθείτε με μια φωνητική εντολή εγκαίρως.



Μπορείτε να ρυθμίσετε την ένταση της φωνής με το joystick (πάνω ή κάτω). Στο μενού Επιλογές μπορείτε να ενεργοποιήσετε ή να απενεργοποιήσετε την 3D προβολή χαρτών. Μπορείτε επίσης να επαναλάβετε τις φωνητικές εντολές, να επιλέξετε μια εναλλακτική διαδρομή κτλ.. ή να τερματίσετε την πλοήγηση ανά πάσα στιγμή.



Υπάρχουν αρκετοί διαθέσιμοι Οδηγοί που μπορούν να σας προμηθεύσουν με χρήσιμες πληροφορίες σχετικά με την γύρω περιοχή.

- Επιλέξτε **Υπηρεσίες** στο Κεντρικό Μενού.
- Πατήστε το joystick στα δεξιά για να ανοίξει η λίστα των Οδηγών.
- Επιλέξτε κάποιον Οδηγό και πατήστε το joystick ή **Ανοιγμα**.

Αρχικά, ο επιλεγμένος Οδηγός θα σας εμφανίσει διάφορες κατηγορίες (ξενοδοχεία, Bars, μουσεία κτλ.).

- Επιλέξτε μια κατηγορία και πατήστε το joystick.
- Αν υπάρχουν υποκατηγορίες, θα εμφανίζονται στα δεξιά.

• Επιλέξτε την επιθυμητή υποκατηγορία και πατήστε το joystick.

Η λίστα Αποτελεσμάτων και ο Γενικός Χάρτης θα εμφανιστούν δίπλα δίπλα (βλέπε εικόνα).

- Ή πατήστε το κουμπί **Αναζήτηση** για να ανοίξει η λειτουργία αναζήτησης
- Εισάγετε έναν όρο αναζήτησης και πατήστε **Αναζήτηση**.

Η λίστα Αποτελεσμάτων και ο Γενικός Χάρτης θα εμφανιστούν δίπλα δίπλα.



- Πατήστε **Λεπτομέρειες** για να εμφανιστεί η Αναλυτική Προβολή
- Πιο ολοκληρωμένοι Οδηγοί, είναι διαθέσιμοι στο , και περιέχουν πολλές ενδιαφέρουσες λεπτομέρειες όπως Πληροφορίες Επικοινωνίας, τιμές, μέρες λειτουργίας κτλ...

- Πατήστε **Πίσω** για να εμφανίσετε το Γενικό Χάρτη.
- Πατήστε **Μενού Πλαισίου** για να το ανοίξετε.

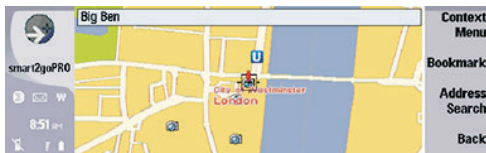
Μπορείτε να χρησιμοποιήσετε το Μενού πχ για αποθηκεύσετε μια αγαπημένη τοποθεσία ως σελιδοδείκτη, για να χρησιμοποιήσετε μια τοποθεσία για πλοήγηση ή σχεδιασμό διαδρομής για να πάρετε απευθείας τηλέφωνο σε κάποια τοποθεσία και για να στείλετε Πληροφορίες Επικοινωνίας ως μήνυμα κειμένου.



Ο Χάρτης (Γενικός Χάρτης), δε δείχνει μόνο δρόμους και πλατείες, αλλά και σημεία ενδιαφέροντος, όπως εστιατόρια, πολιτιστικές εκδηλώσεις, χώρους στάθμευσης κτλ...

- Επιλέξτε **Λειτουργίες** στο Κεντρικό Μενού, πατήστε το joystick στα δεξιά και επιλέξτε **Χάρτης** (με **Άνοιγμα** ή με το joystick).

Ο Γενικός Χάρτης θα εμφανιστεί στην οθόνη.



- Χρησιμοποιήστε το joystick για να μετακινήσετε (δεξιά, αριστερά, πάνω, κάτω) το Γενικό Χάρτη προς την επιθυμητή κατεύθυνση.
- Μετακινήστε το δρομέα στο σύμβολο μιας τοποθεσίας για να δείτε περισσότερες πληροφορίες.
- Πατήστε το (+) για να ζουμάρετε στο χάρτη και πατήστε (-) για να ξε-ζουμάρετε. Πατήστε το 0 για να εναλλάξετε μεταξύ 2-D και 3-D προβολής

Επιλογές

- Μέσω του **Μενού Πλαισίου** μπορείτε πχ να χρησιμοποιήσετε μια επιλεγμένη τοποθεσία ως αφητηρία πλοήγησης ή σχεδιασμού διαδρομής, να την αποθηκεύσετε ως σελιδοδείκτη, ή να εκτελέσετε μια αναζήτηση στη γύρω περιοχή.
- Πατήστε **Σελιδοδείκτες** για να ανοίξει η λίστα με τα αγαπημένα.
- Πατήστε **Αναζήτηση Διεύθυνσης** για να μεταφερθείτε στην Αναζήτηση Διεύθυνσης.
- Πατήστε **Πίσω** για να επιστρέψετε στο Κεντρικό Μενού.
- Όταν ανοίγετε το Γενικό Χάρτη μέσω πλοήγησης ή σχεδιασμού διαδρομής, μπορείτε να **Επιλέξετε** αυτή την τοποθεσία ως προορισμό ή αφητηρία.



Όταν θέλετε να πλοηγηθείτε ή να σχεδιάσετε τη διαδρομή σας, μπορείτε να αναζητήσετε τις διευθύνσεις προορισμού σας χρησιμοποιώντας τη λειτουργία αναζήτησης διεύθυνσης. Εναλλακτικά μπορείτε επίσης να διαλέξετε από το χάρτη κάποιο σημείο.

- Επιλέξτε **Λειτουργίες** στο Κεντρικό Μενού, πατήστε το joystick στα δεξιά και επιλέξτε **Αναζήτηση Διεύθυνσης** (με **Άνοιγμα** ή με το joystick).
- Εισάγετε τα στοιχεία της διεύθυνσης στα πεδία **Δρόμος** και **Πόλη** (τουλάχιστο 3 χαρακτήρες σε κάθε πεδίο). Το πεδίο **Αριθμός** είναι προαιρετικό.
- Στη συνέχεια πατήστε Αναζήτηση.

Η Λίστα Αποτελεσμάτων και ο Γενικός Χάρτης θα εμφανιστούν δίπλα δίπλα.



Όταν επιλέξετε κάποια διεύθυνση από τη Λίστα Αποτελεσμάτων, ο αντίστοιχος Χάρτης θα εμφανίζεται στα δεξιά.

Μενού Πλαισίου

- Μπορείτε πχ. να ξεκινήσετε μια πλοήγηση ή το σχεδιασμό της διαδρομής σας, ή να αποθηκεύσετε μια αγαπημένη σας τοποθεσία ως σελιδοδείκτη.

Επιλογές Χάρτη

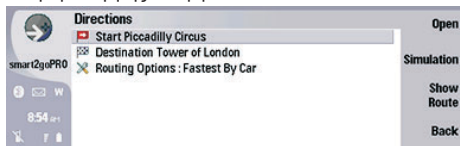
- Πατήστε **Χάρτη** για να επιλέξετε πλήρη προβολή (χωρίς τη Λίστα Αποτελεσμάτων).
- Πατήστε το (+) για να ζουμάρετε στο χάρτη και πατήστε (-) για να ξε-ζουμάρετε.
- Πατήστε το 0 για να εναλλάξετε μεταξύ 2-D και 3-D προβολής
- Πατήστε **Πίσω** για να πάτε ένα επίπεδο πίσω.



Χρησιμοποιώντας το σύστημα σχεδιασμού διαδρομής, μπορείτε να υπολογίσετε τη διαδρομή σας εκ των προτέρων και να πάρετε μια λεπτομερή περιγραφή της διαδρομής. Μπορείτε να χρησιμοποιήσετε την τρέχουσα GPS θέση σας ως αφετηρία ή να εισάγετε την αφετηρία και τον προορισμό σας κατά βούληση.

- Επιλέξτε **Λειτουργίες** στο Κεντρικό Μενού, πατήστε το joystick στα δεξιά και επιλέξτε **Διαδρομές** (με **Ανοιγμα** ή με το joystick).

Ο Δρομολογητής θα εμφανιστεί.



- Επιλέξτε **Αφετηρία** και **Προορισμό** πατώντας το joystick.

Θα εμφανιστεί ένα μενού. Εδώ μπορείτε να επιλέξετε πώς επιθυμείτε να βρείτε μια τοποθεσία. Υπάρχουν διάφοροι τρόποι επιλογής των σημείων αφετηρίας και προορισμού: Μπορείτε να επιλέξετε μια τοποθεσία από την GPS θέση σας, τους σε-λιδοδείκτες, έναν χάρτη, μια Αναζήτηση Διεύθυνσης ή τους Οδηγούς. Εναλλακτικά μπορείτε να επιλέξετε κάποια πρόσφατη τοποθεσία ως σημεία αφετηρίας ή προορισμού.

- Πατήστε **Επιλογή** για να εισάγετε την αφετηρία και τη διεύθυνση προορισμού.

Επιλογές Δρομολόγησης

- Πατήστε **Επιλογές Δρομολόγησης** για να επιλέξετε τη (χρονικά γρηγορότερη ή μικρότερης απόστασης) διαδρομή καθώς και αν θα μετακινηθείτε πεζοί ή με αυτοκίνητο.
- Επιβεβαιώστε τις επιλογές σας πατώντας **OK**

Επιλογές σχεδιασμού διαδρομής

Από εδώ μπορείτε να ξεκινήσετε μια **Εξομίωση** ή απλά να εμφανίσετε τη **Διαδρομή**, βλέποντας μια λίστα ενδιάμεσων σημείων στα αριστερά και το Χάρτη Πλοήγησης στα δεξιά

Επιπλέον μπορείτε να ανοίξετε το **Μενού Πλαισίου** για να ξεκινήσετε μια δρομολόγηση ή να επιλέξετε μια νέα διαδρομή.



Πως διαχειρίζομαι τους σελιδοδείκτες μου;

Η σελίδα σελιδοδοικτών περιέχει όλες τις τοποθεσίες που έχετε αποθηκεύσει ως σελιδοδείκτες. (πχ. από τους Οδηγούς, από αναζητήσεις Διευθύνσεων κτλ...) καθώς και τα πρόσφατως επιλεγμένα σημεία ενδιαφέροντος. Οι σελιδοδείκτες σας συνδέονται άμεσα με την τρέχουσα επιλεγμένη περιοχή (βλέπε παρακάτω).

- Επιλέξτε **Λειτουργίες** από το Κεντρικό Μενού, πατήστε το joystick στα δεξιά και επιλέξτε **Σελιδοδείκτες** (με **Ανοιγμα** ή με το joystick).
- Στη λίστα Σελιδοδοικτών (στα αριστερά) μπορείτε να επιλέξετε κάποιον προορισμό.

Στο **Μενού Πλαισίου** μπορείτε να χρησιμοποιήσετε έναν σελιδοδείκτη πχ. για πλοήγηση ή σχεδιασμό της διαδρομής σας, ή για να πραγματοποιήσετε μια αναζήτηση στη γύρω περιοχή. Σε αυτό το μενού μπορείτε επίσης να διαχειριστείτε τους σελιδοδείκτες σας (αποθήκευση, μετονομασία, αποστολή και διαγραφή).

Όταν επιλέξετε Λεπτομέρειες μπορείτε να διαχειριστείτε τους σελιδοδείκτες σας. (δηλ. μετονομασία και διαγραφή).

Πώς μπορώ να επιλέξω την περιοχή που ψάχνω;

Ολόκληρη η συλλογή Χαρτών (πχ. των Ευρωπαϊκών πρωτεύουσών) που είναι αποθηκευμένη στην κάρτα μνήμης σας, εμφανίζεται εδώ. Μπορείτε επίσης να αγοράσετε επιπλέον χάρτες (περιοχές, χώρες, κτλ...) και Οδηγούς. Οδηγοί καθώς και προεπιλεγμένοι σελιδοδείκτες έχουν ανατεθεί σε συγκεκριμένες περιοχές.

- Επιλέξτε **Περιοχές** στο Κεντρικό Μενού του smart2go™ (με **Ανοιγμα** ή με το joystick)

Όλες οι περιοχές της κάρτας μνήμης σας μπορούν να εμφανιστούν εδώ. Μπορείτε να επιλέξετε τις Περιοχές/Πόλεις που θέλετε. Έχοντας επιλεγμένη μια Περιοχή, θα εμφανιστεί στο πάνω μέρος της οθόνης στο Κεντρικό Μενού, ώστε να μπορείτε εύκολα να δείτε ποια περιοχή έχετε ενεργοποιήσει.

Μπορείτε να βρείτε μια μεγάλη συλλογή από Χάρτες και ενδιαφέροντες ολοκληρωμένους Οδηγούς στο www.smart2go.com.



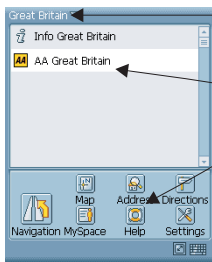
Από τη στιγμή που τοποθετήσετε την κάρτα μνήμης στη συσκευή σας, το σύμβολο του smart2go™ θα εμφανιστεί στο **Προγράμματα** → **Έναρξη**. (Στις συσκευές Symbian UIQ και Palm OS θα εμφανιστεί στο Κεντρικό Μενού του κινητού τηλεφώνου σας).

- Επιλέξτε το **σύμβολο smart2go™** με το στυλό σας.

Μετά από ένα σύντομο χρονικό διάστημα θα εμφανιστεί το μενού έναρξης του smart2go™

- Αν επιθυμείτε να ξεκινήσετε τη δρομολόγησή σας αμέσως, πατήστε **Πλοήγηση** (δείτε περιγραφή στη μεθεπόμενη σελίδα).
- Αλλιώς πατήστε **Βρες Δες Κάνε** για να ψάξετε πληροφορίες για μια τοποθεσία ή για να σχεδιάσετε το ταξίδι σας.

Αυτό είναι το Κεντρικό Μενού του smart2go™.



Επιλογή Βάσης Δεδομένων (Περιοχών)

Εδώ μπορείτε να επιλέξετε ανάμεσα σε πολλούς χάρτες περιοχών.

Επιλογή Οδηγού

Από αυτή τη λίστα μπορείτε να επιλέξετε κάποιον Οδηγό.

Επιλογή σελίδων

Μέσω των εικονιδίων, μπορείτε να ξεκινήσετε την πλοήγηση ή το σχεδιασμό της διαδρομής σας, να ανοίξετε το Γενικό Χάρτη, την Αναζήτηση Διεύθυνσης και τις Επιλογές. Στο μενού "MySpace" μπορείτε να βρείτε τις τοποθεσίες που έχετε αποθηκεύσει ως σελιδοδείκτες. Στις άλλες σελίδες τα ίδια εικονίδια βρίσκονται στο κάτω μέρος.

Το Joystick και το στυλό στον Χάρτη Πλοήγησης

Χρησιμοποιήστε το στυλό ή το joystick (εφόσον υπάρχει) για να μετακινήσετε τον Γενικό Χάρτη προς την επιθυμητή κατεύθυνση.

Άνοιγμα Μενού Πλαισίου

Στις περισσότερες σελίδες μπορείτε να ανοίξετε το Μενού Πλαισίου με το εικονίδιο του Οδοντωτού Τροχού για να εκτελέσετε σημαντικές λειτουργίες.

- Πατήστε το εικονίδιο **Αρχική** για να επιστρέψετε από οποιαδήποτε σελίδα στο Κεντρικό Μενού.



Μέσω του Κεντρικού Μενού (δείτε εικόνα στην προηγούμενη σελίδα) μπορείτε να προσπελάσετε όλες τις λειτουργίες του smart2go™ μέσω του στυλού .

Το σύστημα **Πλοήγησης** θα σας πάει από το Α στο Β ακολουθώντας τη μικρότερη σε απόσταση ή τη συντομότερη σε χρονική διάρκεια διαδρομή. Μπορείτε είτε να αφήσετε το GPS δέκτη να ορίσει την αφετηρία ή να την επιλέξετε εσείς μόνοι σας. Μπορείτε να επιλέξετε τον προορισμό σας από Οδηγούς, συμβουλευόμενοι το Γενικό Χάρτη ή εκτελώντας μια Αναζήτηση Διεύθυνσης.

Εναλλακτικά, μπορείτε πρώτα να ανοίξετε κάποιον **Οδηγό** (πχ. Οδηγό πόλης) και να ψάξετε για τον προορισμό σας εισάγοντας κατηγορίες (πχ. αξιοθέατα ή ξενοδοχεία) ως προορισμό. Στη συνέχεια μπορείτε να χρησιμοποιήσετε τις τοποθεσίες αυτές για πλοήγηση ή ακόμη να τις αποθηκεύσετε ως σελιδοδείκτες.

Μπορείτε επίσης να εξερευνήσετε μια πόλη ή τα προάστια της στο **Χάρτη** (Γενικό Χάρτη) και να επιλέξετε μέρη ή σημεία που σας ενδιαφέρουν. Μπορείτε επίσης να τα χρησιμοποιήσετε για πλοήγηση ή για σχεδιασμό της διαδρομής σας.

Η **Αναζήτηση Διεύθυνσης** σας δίνει τη δυνατότητα να πραγματοποιήσετε μια αναζήτηση εισάγοντας πληροφορίες όπως έναν δρόμο ή μια πόλη. Στη συνέχεια μπορείτε να επιλέξετε μία καταχώρηση από τη λίστα και πχ. να ξεκινήσετε τη δρομολόγησή σας.

Το σύστημα **Σχεδιασμού Διαδρομής (Οδηγίες)** θα υπολογίσει μία διαδρομή και θα σας παρέχει λεπτομερή περιγραφή της διαδρομής.

Όλοι οι αγαπημένοι σας προορισμοί (πχ. που βρήκατε στους Οδηγούς, από κάποια Αναζήτηση Διεύθυνσης κτλ.), αποθηκεύονται ως **Σελιδοδείκτες (MySpace)**. Δεν είναι απαραίτητο λοιπόν να επαναλαμβάνονται αναζητήσεις για αυτές τις τοποθεσίες.

Στο μενού **Περιοχές** μπορείτε να επιλέξετε κάποια συγκεκριμένη περιοχή (πχ.. μια πόλη/νομό/χώρα) από τους υπάρχοντες Χάρτες. Η επιλογή των διαθέσιμων οδηγών και σελιδοδεικτών εξαρτάται από την περιοχή που επιλέξατε.

Στο μενού **Επιλογές** μπορείτε να καθορίσετε τις παρακάτω ρυθμίσεις: Μονάδα μέτρησης απόστασης, γλώσσα, διεύθυνση σπιτιού και γραφείου. Μπορείτε έτσι εύκολα να χρησιμοποιήσετε αυτά τα δεδομένα για πλοήγηση.

Στο μενού **Βοήθεια** θα βρείτε μερικές σύντομες οδηγίες χρήσης του smart2go™.



Πλοήγηση μπορείτε να κάνετε μόνο εφόσον διαθέτετε κάποιον Δέκτη GPS. Φωνητικές Οδηγίες Πλοήγησης θα σας καθοδηγούν κατά μήκος της μικρότερης σε απόσταση ή συντομότερης σε χρονική διάρκεια διαδρομής από το Α στο Β.

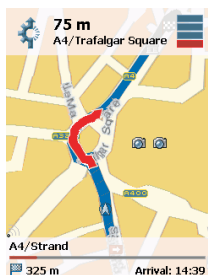
- Επιλέξτε **Πλοήγηση** στο Κεντρικό Μενού ή στο Μενού Έναρξης.

Η σελίδα δρομολόγησης θα ανοίξει με την καρτέλα **Διαδρομή**. Η κατάσταση του GPS (σύμβολο βέλους) και η θέση σας εμφανίζονται κάτω από το **Αφιετηρία**.

- Αν χρειαστεί πατήστε την καρτέλα **Ρυθμίσεις** και καθορίστε τις ρυθμίσεις υπολογισμού διαδρομής: μικρότερη σε απόσταση ή συντομότερη σε χρονική διάρκεια διαδρομής και κατάσταση μετακίνησης με τα πόδια ή με αυτοκίνητο.

Επιλογή Προορισμού (Καρτέλα Διαδρομής)

- Μπορείτε να επιλέξετε τον προορισμό σας από τους σελιδοδείκτες σας, έναν χάρτη, μέσω αναζήτησης διεύθυνσης ή από τους Οδηγούς ή μπορείτε να επιλέξετε το σπιτί/γραφείο σας ή μια πρόσφατη τοποθεσία.
- Το σύστημα δρομολόγησης θα ξεκινήσει είτε αυτόματα, είτε αφότου επιλεχθεί κάποιος προορισμός (πχ. από το χάρτη).



Ο χάρτης πλοήγησης θα εμφανιστεί. Η διαδρομή θα είναι βαμμένη μπλε. Το κόκκινο βέλος θα προσδιορίζει την κατεύθυνση Ένα λευκό βέλος θα προσδιορίζει την τρέχουσα θέση σας. Αν χρειαστεί να στρίψετε κάπου κατά το ταξίδι σας, θα ειδοποιηθείτε με μια φωνητική εντολή εγκαίρως.

Μπορείτε να ρυθμίσετε την ένταση της φωνής με το joystick (πάνω ή κάτω). Αν θέλετε να περάσετε σε Αναλυτική Προβολή, πατήστε το joystick στα δεξιά. Αν θέλετε να ανοίξει και πάλι ο χάρτης πλοήγησης, πατήστε το joystick στα αριστερά.

Οδηγίες Πλοήγησης

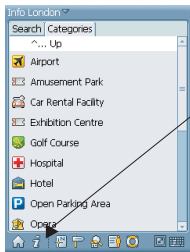
Αγγίξτε την οθόνη με το στυλό για να δείτε τις Επιλογές Πλοήγησης. Μπορείτε να επιλέξετε μια εναλλακτική διαδρομή, να επαναλάβετε τις φωνητικές οδηγίες, να εναλλαχθείτε μεταξύ 2D και 3D προβολής, να επιλέξετε κατάσταση νυκτός ή να τερματίσετε την πλοήγηση.



Υπάρχουν αρκετοί διαθέσιμοι Οδηγοί που μπορούν να σας προμηθεύσουν με χρήσιμες πληροφορίες σχετικά με την γύρω περιοχή.

- Στο Κεντρικό Μενού του smart2go™ επιλέξτε τον Οδηγό που θέλετε να χρησιμοποιήσετε.

Μπορείτε να αναζητήσετε προορισμούς μέσω του Κατηγορίες ή Αναζήτηση. Κάντε την επιλογή σας χρησιμοποιώντας τις καρτέλες.



Στο μενού **Κατηγορίες** μπορείτε να επιλέξετε ανάμεσα σε διάφορες κατηγορίες του Οδηγού (πχ ενοικιάσεις αυτοκινήτων, ξενοδοχεία, bars, μουσεία κτλ..). Οι Ολοκληρωμένοι Οδηγοί προσφέρουν επίσης και υποκατηγορίες. Μέσω του λογότυπου του Οδηγού θα επιστρέψετε στο πρώτο επίπεδο του Οδηγού.

- Χρησιμοποιώντας το στυλό επιλέξτε μια κατηγορία (και αν χρειαστεί και μια υποκατηγορία) για να δείτε τη Λίστα Υποψηφίων.
- Ή ανοίξτε την καρτέλα **Αναζήτηση**
- Εισάγετε έναν όρο αναζήτησης και επιλέξτε μια κατηγορία ή μια τοποθεσία.
- Πατήστε **Αναζήτηση** για να ξεκινήσει η αναζήτηση

Μια λίστα αποτελεσμάτων/υποψηφίων θα εμφανιστεί. Επιλέγοντας μια από τις κατηγορήσεις το αντίστοιχο σημείο θα εμφανιστεί στο Χάρτη.

Αναλυτική Προβολή και Προβολή Χάρτη

Μπορείτε να χρησιμοποιήσετε τις καρτέλες για να μεταφερθείτε μεταξύ Προβολής Χάρτη και Αναλυτικής Προβολής. Πιο ολοκληρωμένοι Οδηγοί, είναι διαθέσιμοι στο , και περιέχουν πολλές ενδιαφέρουσες λεπτομέρειες όπως Πληροφορίες Επικοινωνίας, τιμές, μέρες λειτουργίας κτλ...

Μενού Πλαισίου

- Πατήστε το εικονίδιο του **Οδοντωτού Τροχού** για να ανοίξει το Μενού Πλαισίου.

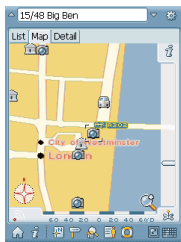
Μπορείτε να χρησιμοποιήσετε αυτό το μενού Μενού πχ για αποθηκεύσετε μια αγαπημένη τοποθεσία ως σελιδοδείκτη, για να χρησιμοποιήσετε μια τοποθεσία για πλοήγηση ή σχεδιασμό διαδρομής για να πάρετε απευθείας τηλέφωνο σε κάποια τοποθεσία και για να στείλετε Πληροφορίες Επικοινωνίας ως μήνυμα κειμένου.



Ο Χάρτης (Γενικός Χάρτης), δε δείχνει μόνο δρόμους και πλατείες, αλλά και σημεία ενδιαφέροντος, όπως εστιατόρια, πολιτιστικές εκδηλώσεις, χώρους στάθμευσης κτλ...

- Για να ξεκινήσετε αυτή τη λειτουργία χρησιμοποιήστε το στυλό για να πατήσετε το εικονίδιο του **Χάρτη**.

Ο Γενικός Χάρτης θα εμφανιστεί στην οθόνη.



- Χρησιμοποιήστε το στυλό ή το joystick για να μετακινήσετε (δεξιά, αριστερά, πάνω, κάτω) το Γενικό Χάρτη προς την επιθυμητή κατεύθυνση.
- Μετακινήστε το δρομέα στο σύμβολο μιας τοποθεσίας για να δείτε το όνομά της.
- Χρησιμοποιήστε το **i-σύμβολο** (πάνω δεξιά) για να επιλέξετε τοποθεσίες που θα εμφανιστούν στο Χάρτη.
- Χρησιμοποιήστε τη μπάρα κύλισης στα δεξιά για να ζουμάρετε και να ξε-ζουμάρετε στο χάρτη.
- Χρησιμοποιήστε το σύμβολο (κάτω δεξιά γωνία) για να εναλλαχθείτε μεταξύ 2D και 3D προβολής

Μενού Πλαισίου

- Πατήστε το εικονίδιο του **Οδοντωτού Τροχού** για να ανοίξει το Μενού Πλαισίου

Μπορείτε να χρησιμοποιήσετε την επιλεγμένη τοποθεσία για πλοήγηση ή σχεδιασμό διαδρομής ή για να την αποθηκεύσετε ως σελιδοδείκτη.

Όταν ανοίγετε το γενικό χάρτη μέσω της πλοήγησης ή του συστήματος σχεδιασμού διαδρομής, μπορείτε να Επιλέξετε μια τοποθεσία απευθείας ως αφετηρία ή προορισμό.



Όταν θέλετε να πλοηγηθείτε ή να σχεδιάσετε τη διαδρομή σας, μπορείτε να αναζητήσετε τις διευθύνσεις προορισμού σας χρησιμοποιώντας τη λειτουργία αναζήτησης διεύθυνσης. Εναλλακτικά μπορείτε επίσης να διαλέξετε από το χάρτη κάποιο σημείο.

- Για να ξεκινήσετε αυτή τη λειτουργία χρησιμοποιήστε το στυλό σας για να πατήσετε το εικονίδιο **Διεύθυνσης**.

Η Αναζήτηση Διεύθυνσης θα εμφανιστεί στην οθόνη σας.

- Επιλέξτε ένα πεδίο με το στυλό σας.
- Εισάγετε τις πληροφορίες της διεύθυνσης στα πεδία **Δρόμος** και **Πόλη** (τουλάχιστο τρεις χαρακτήρες ανά πεδίο). Το πεδίο **Αριθμός** είναι προαιρετικό.

Για να εισάγετε τη διεύθυνση χρησιμοποιήστε το πληκτρολόγιο στο κάτω μέρος της οθόνης. Μπορείτε να το ενεργοποιήσετε/απενεργοποιήσετε με το εικονίδιο στην κάτω δεξιά γωνία.

- Επιβεβαιώστε πατώντας **OK**.
- Το smart2go™ θα εμφανίσει μια Λίστα Υποψηφίων
- Επιλέξτε μια διεύθυνση από την παραπάνω λίστα.

Θα εμφανιστεί ένας χάρτης με την επιλεγμένη τοποθεσία. (Στο Palm OS πατήστε το joystick στα δεξιά ή ανοίξτε την καρτέλα του Χάρτη.)

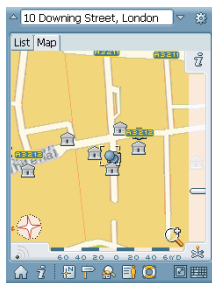
Μενού Πλαισίου

- Πατήστε το εικονίδιο του **Οδοντωτού Τροχού** για να ανοίξει το Μενού Πλαισίου

Μπορείτε να χρησιμοποιήσετε την επιλεγμένη τοποθεσία για πλοήγηση ή σχεδιασμό διαδρομής ή για να την αποθηκεύσετε ως σελιδοδείκτη.

Περαιτέρω Επιλογές

- Χρησιμοποιήστε τη μπάρα κύλισης στα δεξιά για να ζουμάρετε και να ξε-ζουμάρετε στο χάρτη.
- Χρησιμοποιήστε το σύμβολο (κάτω δεξιά γωνία) για να εναλλαχθείτε μεταξύ 2D και 3D προβολής.
- Χρησιμοποιήστε το εικονίδιο Αρχική για να επιστρέψετε στο Κεντρικό Μενού από οποιοδήποτε επίπεδο.





Χρησιμοποιώντας το σύστημα σχεδιασμού διαδρομής, μπορείτε να υπολογίσετε τη διαδρομή σας εκ των προτέρων και να πάρετε μια λεπτομερή περιγραφή της διαδρομής. Μπορείτε να χρησιμοποιήσετε την τρέχουσα GPS θέση σας ως αφετηρία ή να εισάγετε την αφετηρία και τον προορισμό σας κατά βούληση.

- Για να ξεκινήσετε αυτή τη λειτουργία πατήστε με το στυλό το εικονίδιο **Οδηγίες**. Ο Δρομολογητής θα εμφανιστεί δείχνοντας την καρτέλα **Διαδρομή**.



Είδος και Κατάσταση Διαδρομής

- Αν χρειαστεί, ανοίξτε την καρτέλα **Ρυθμίσεις** για να αλλάξετε το είδος της διαδρομής (χρονικά γρηγορότερη ή μικρότερης απόστασης) καθώς και την κατάσταση (αν θα μετακινηθείτε πεζοί ή με αυτοκίνητο)

Επιλογή Διαδρομής

- Σε κάθε περίπτωση, επιλέξτε την **Αφετηρία** και τον **Προορισμό**.

Υπάρχουν διάφοροι τρόποι επιλογής των σημείων αφετηρίας και προορισμού: Μπορείτε να επιλέξετε μια τοποθεσία από την GPS θέση σας, τους σελιδοδείκτες, έναν χάρτη, μια Αναζήτηση Διεύθυνσης ή τους Οδηγούς. Εναλλακτικά μπορείτε να επιλέξετε κάποια πρόσφατη τοποθεσία ως σημεία αφετηρίας ή προορισμού.

- Πατήστε **Επιλογή** για να εισάγετε την αφετηρία ή τον προορισμό και στη συνέχεια πατήστε **Διαδρομή**

Διαδρομή (Σύνοψη και Λίστα)

Από τη στιγμή που το smart2go™ έχει υπολογίσει τη διαδρομή, θα εμφανιστεί η καρτέλα **Σύνοψη**, εμφανίζοντας την Αφετηρία, Προορισμό, Απόσταση, κτλ... Η καρτέλα **Λίστα** θα εμφανίσει μια αναλυτική λίστα των ενδιάμεσων σημείων της διαδρομής.

Εξομοίωση

Ξεκινήστε την εξομοίωση με το στυλό. Όταν αγγίξετε την οθόνη με το στυλό θα εμφανιστεί ένα μενού πλοήγησης. Μπορείτε να επιλέξετε μια εναλλακτική διαδρομή, να επαναλάβετε τις φωνητικές οδηγίες, να εναλλαχθείτε μεταξύ 2D και 3D προβολής, να επιλέξετε κατάσταση νυκτός και να στείλετε τον προορισμό.

Καθοδήγηση

Μπορείτε να ξεκινήσετε την καθοδήγηση διαδρομής σας(πλοήγηση) αμέσως.



Πως διαχειρίζομαι τους σελιδοδείκτες μου;

Η σελίδα σελιδοδεικτών περιέχει όλες τις τοποθεσίες που έχετε αποθηκεύσει ως σελιδοδείκτες. (πχ. από τους Οδηγούς, από Αναζητήσεις Διευθύνσεων κτλ...) καθώς και τα προσφάτως επιλεγμένα σημεία ενδιαφέροντος. Οι σελιδοδείκτες σας συνδέονται άμεσα με την τρέχουσα επιλεγμένη περιοχή (βλέπε παρακάτω).

- Για να ξεκινήσετε αυτή τη λειτουργία, πατήστε με το στυλό το εικονίδιο **MySpace**.
- Μπορείτε να επιλέξετε ένα σελιδοδείκτη από τη λίστα χρησιμοποιώντας το στυλό.

Θα ανοίξει ένας χάρτης με τον προορισμό.

Μπορείτε να χρησιμοποιήσετε το Σελιδοδείκτη για να ξεκινήσετε μια πλοήγηση ή το σχεδιασμό της διαδρομής σας, ή για να πραγματοποιήσετε μια αναζήτηση στη γύρω περιοχή. Σε αυτό το μενού μπορείτε επίσης να διαγράψετε τους σελιδοδείκτες σας

Πώς μπορώ να επιλέξω την περιοχή που ψάχνω;

Ολόκληρη η συλλογή Χαρτών (πχ. των Ευρωπαϊκών πρωτευουσών) που είναι αποθηκευμένη στην κάρτα μνήμης σας, εμφανίζεται εδώ. Μπορείτε επίσης να αγοράσετε επιπλέον χάρτες (περιοχές, χώρες, κτλ...) και Οδηγούς. Οδηγοί καθώς και προεπιλεγμένοι σελιδοδείκτες έχουν ανατεθεί σε συγκεκριμένες περιοχές.

- Ανοίξτε τη λίστα των διαθέσιμων **Περιοχών/Πόλεων** αγγίζοντας το Κεντρικό Μενού στο πάνω μέρος, χρησιμοποιώντας το στυλό και κάνοντας την επιλογή σας.

Έχοντας επιλεγμένη μια Περιοχή, θα εμφανιστεί στο πάνω μέρος της οθόνης στο Κεντρικό Μενού, ώστε να μπορείτε εύκολα να δείτε ποια περιοχή έχετε ενεργοποιήσει.

Μπορείτε να βρείτε μια μεγάλη συλλογή από Χάρτες και ενδιαφέροντες ολοκληρωμένους Οδηγούς στο www.smart2go.com.

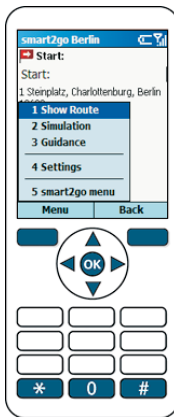


Από τη στιγμή που τοποθετήσετε την κάρτα μνήμης στη συσκευή σας, το σύμβολο του smart2go™ θα εμφανιστεί στο κάτω μέρος του Κεντρικού Μενού του κινητού σας.

- Εισάγετε τον αριθμό που δηλώνεται πριν το **σύμβολο smart2go™** ή επιλέξτε το **σύμβολο smart2go™** και πατήστε το joystick σας (στο κέντρο).

Μετά από ένα σύντομο χρονικό διάστημα θα εμφανιστεί το μενού έναρξης του smart2go™ (βλέπε επόμενη σελίδα).

Joystick και Λειτουργίες Πλήκτρων



Για να επιλέξετε κάποια καταχώρηση του Μενού πατήστε τον αντίστοιχο αριθμό (πχ το **1** για **Πλοήγηση**).

Ή ακόμη, πατώντας το joystick (πάνω ή κάτω) μπορείτε να δείτε τα περιεχόμενα του μενού (πχ. Πλοήγηση). Για να επιλέξετε κάποιο από αυτά πατήστε το joystick ξανά (στο κέντρο).

Πατώντας το joystick (αριστερά, δεξιά, πάνω, κάτω) μπορείτε να μετακινηθείτε πάνω στο χάρτη προς την επιθυμητή κατεύθυνση. Πατήστε το * για να ζουμάρετε στο χάρτη και τη # για να ξε-ζουμάρετε. Χρησιμοποιήστε το 0 για εναλλαγή 2-D και 3-D προβολής.

Οι Λειτουργίες των Πλήκτρων

Οι λειτουργίες των εξωτερικών πλήκτρων εμφανίζονται πάνω από τα πλήκτρα (πχ Επιλογή , Ακύρωση κτλ...)

Αυτά τα πλήκτρα χρησιμοποιούνται για να ξεκινήσουν μια λειτουργία ή για να ανοίξουν κάποιο περαιτέρω υπομενού

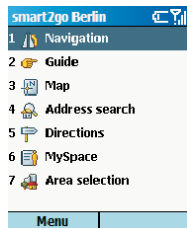
Μία λειτουργία μπορεί να επιλεγεί πατώντας είτε το joystick είτε τον αντίστοιχο πλήκτρο.

Για να επιστρέψετε στο Κεντρικό Μενού ανά πάσα στιγμή, απλά πατήστε **Αρχική**.

Με το βέλος στα αριστερά, μπορείτε πάντα να επιστρέψετε στο χαμηλότερο επίπεδο.



Μέσω του Κεντρικού Μενού μπορείτε να προσπελάσετε όλες τις λειτουργίες του smart2go™.



Το σύστημα **Πλοήγησης** θα σας πάει από το Α στο Β ακολουθώντας τη μικρότερη σε απόσταση ή τη συντομότερη σε χρονική διάρκεια διαδρομή. Μπορείτε είτε να αφήσετε το GPS δέκτη να ορίσει την αφετηρία ή να την επιλέξετε εσείς μόνοι σας. Μπορείτε να επιλέξετε τον προορισμό σας από Οδηγούς, συμβουλευόμενοι το Γενικό Χάρτη ή εκτελώντας μια Αναζήτηση Διεύθυνσης.

Εναλλακτικά, μπορείτε πρώτα να ανοίξετε κάποιον **Οδηγό** (πχ. Οδηγό πόλης) και να ψάξετε για τον προορισμό σας εισάγοντας κατηγορίες (πχ. αξιοθέατα ή ξενοδοχεία) ως προορισμό. Στη συνέχεια μπορείτε να χρησιμοποιήσετε τις τοποθεσίες αυτές για πλοήγηση ή ακόμη να τις αποθηκεύσετε ως σελιδοδείκτες.

Μπορείτε επίσης να εξερευνήσετε μια πόλη ή τα προάσια της στο **Χάρτη** (Γενικό Χάρτη) και να επιλέξετε μέρη ή σημεία που σας ενδιαφέρουν. Μπορείτε επίσης να τα χρησιμοποιήσετε για πλοήγηση ή για σχεδιασμό της διαδρομής σας.

Η **Αναζήτηση Διεύθυνσης** σας δίνει τη δυνατότητα να πραγματοποιήσετε μια αναζήτηση εισάγοντας πληροφορίες όπως έναν δρόμο ή μια πόλη. Στη συνέχεια μπορείτε να επιλέξετε μία καταχώρηση από τη λίστα και πχ. να ξεκινήσετε τη δρομολόγησή σας.

Το σύστημα **Σχεδιασμού Διαδρομής(Οδηγίες)** θα υπολογίσει μία διαδρομή και θα σας παρέχει λεπτομερή περιγραφή της διαδρομής.

Όλοι οι αγαπημένοι σας προορισμοί (πχ. που βρήκατε στους Οδηγούς, από κάποια Αναζήτηση Διεύθυνσης κτλ.), αποθηκεύονται ως **Σελιδοδείκτες (MySpace)**. Δεν είναι απαραίτητο λοιπόν να επαναλαμβάνονται αναζητήσεις για αυτές τις τοποθεσίες.

Στο μενού **Περιοχές** μπορείτε να επιλέξετε κάποια συγκεκριμένη περιοχή (πχ. μια πόλη/νομό/χώρα) από τους υπάρχοντες Χάρτες. Η επιλογή των διαθέσιμων οδηγών και σελιδοδεικτών εξαρτάται από την περιοχή που επιλέξατε.

Στο **Μενού** μπορείτε να καθορίσετε τις ρυθμίσεις (πχ. μονάδα μέτρησης απόστασης). Ακόμη μπορείτε να εισάγετε τις διευθύνσεις του σπιτιού και του γραφείου. Επίσης μπορείτε να βρείτε κάποιες σύντομες οδηγίες χρήσης του smart2go™ ή να τερματίσετε το πρόγραμμα. Μπορείτε πάντοτε να επιστρέψετε στο Κεντρικό Μενού του smart2go™.



Πλοήγηση μπορείτε να κάνετε μόνο εφόσον διαθέτετε κάποιον Δέκτη GPS. Φωνητικές Οδηγίες Πλοήγησης θα σας καθοδηγούν κατά μήκος της μικρότερης σε απόσταση ή συντομότερης σε χρονική διάρκεια διαδρομής από το Α στο Β.

- Πατήστε **1** ή επιλέξτε **Πλοήγηση** και πατήστε το joystick.

Η κατάσταση του GPS και η θέση σας εμφανίζονται κάτω από το **Αφετηρία**

Επιλογή Προορισμού

- Με το joystick μπορείτε να επιλέξετε ως **Προορισμό** το σπίτι ή το γραφείο σας. Ή μπορείτε να επιλέξετε τον προορισμό σας από τους σελιδιοδείκτες σας, έναν χάρτη, μέσω αναζήτησης διεύθυνσης ή από τους Οδηγούς.
- Καθορίζετε τον προορισμό σας από πχ. Τον Χάρτη ή την Αναζήτηση Διεύθυνσης πατώντας **Επιλογή**.

Ρυθμίσεις και Κατάσταση Πλοήγησης

- Επιλέξτε **Μενού** ⇨ **Ρυθμίσεις**.

Μπορείτε να καθορίσετε τον τρόπο υπολογισμού της διαδρομής (χρονικά γρηγορότερη ή μικρότερης απόστασης) καθώς και την κατάσταση (αν θα μετακινηθείτε πεζοί ή με αυτοκίνητο)

- Πατήστε **OK** για να επιστρέψετε στη πλοήγηση.

Πλοήγηση



Το σύστημα πλοήγησης θα ξεκινήσει αυτόματα μετά την επιλογή ενός προορισμού. Ο χάρτης πλοήγησης θα εμφανιστεί. Η διαδρομή θα είναι βαμμένη μπλε. Το κόκκινο βέλος θα προσδιορίζει την κατεύθυνση. Ένα λευκό βέλος θα προσδιορίζει την τρέχουσα θέση σας. Αν χρειαστεί να στρίψετε κάπου κατά το ταξίδι σας, θα ειδοποιηθείτε με μια φωνητική εντολή.

- Μπορείτε να ρυθμίσετε την ένταση της φωνής με το joystick (πάνω ή κάτω).

Αν θέλετε να περάσετε στην Αναλυτική Προβολή, πατήστε το joystick στα δεξιά.

Για να ανοίξετε πάλι το χάρτη πλοήγησης, πατήστε το joystick στα αριστερά.

Επιλογές Πλοήγησης

- Μπορείτε να πατήσετε το joystick στο κέντρο για να δείτε τις επιλογές (Αποστολή, Αποθήκευση Ενδιάμεσων Σημείων, Άνοιγμα/ Κλείσιμο Χάρτη 3D, Τερματισμός Πλοήγησης κτλ..)



Υπάρχουν αρκετοί διαθέσιμοι Οδηγοί που μπορούν να σας προμηθεύσουν με χρήσιμες πληροφορίες σχετικά με την γύρω περιοχή.

- Πατήστε **2** ή επιλέξτε **Οδηγούς** και πατήστε το joystick
- Επιλέξτε κάποιον Οδηγό πατώντας κάποιον αριθμό ή το joystick.



Αρχικά, ο επιλεγμένος Οδηγός θα σας εμφανίσει διάφορες κατηγορίες (ξενοδοχεία, Bars, μουσεία κτλ...).

Επιλέξτε μια κατηγορία και πατήστε το joystick. (Αν υπάρχουν υποκατηγορίες, επιλέξτε μια υποκατηγορία και πατήστε το joystick ξανά.)

Η λίστα με τα αποτελέσματα θα εμφανιστεί στην οθόνη(βλέπε παραπάνω).

Menu Back

Λειτουργία Αναζήτησης

- Πατήστε το joystick στα δεξιά για να μεταφερθείτε από την καρτέλα **Κατηγορίες** στην καρτέλα **Αναζήτηση**
- Επιλέξτε ένα πεδίο αναζήτησης με το joystick.
- Εισάγετε έναν όρο αναζήτησης και πατήστε **OK**.
- Ξεκινήστε την αναζήτηση μέσω του **Μενού** ⇨ **Αναζήτηση**.

Η λίστα με τα αποτελέσματα θα εμφανιστεί.

- Επιλέξτε ένα αποτέλεσμα από τη λίστα και πατήστε το joystick στα δεξιά για να ανοίξει ο Γενικός Χάρτης (βλέπε παραπάνω).
- Πατήστε το joystick και πάλι στα δεξιά για να εμφανιστεί η καρτέλα Λεπτομέρειες.

Πιο ολοκληρωμένοι Οδηγοί, είναι διαθέσιμοι στο www.smart2go.com, και περιέχουν πολλές ενδιαφέρουσες λεπτομέρειες όπως Πληροφορίες επικοινωνίας, τιμές, μέρες λειτουργίας κτλ...

- Πατήστε το joystick στα αριστερά για να εμφανιστεί πάλι ο Γενικός Χάρτης.

Μενού Πλαισίου

- Ανοίξτε το **Μενού Πλαισίου** πατώντας το joystick.

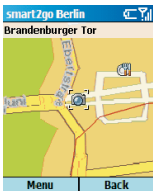
Μπορείτε να χρησιμοποιήσετε το Μενού πχ για αποθηκεύσετε μια αγαπημένη τοποθεσία ως σελιδοδείκτη, για να χρησιμοποιήσετε μια τοποθεσία για πλοήγηση ή σχεδιασμό διαδρομής για να πάρετε απευθείας τηλέφωνο σε κάποια τοποθεσία και για να στείλετε Πληροφορίες Επικοινωνίας ως μήνυμα κειμένου.



Ο Χάρτης (Γενικός Χάρτης), δε δείχνει μόνο δρόμους και πλατείες, αλλά και σημεία ενδιαφέροντος, όπως εστιατόρια, πολιτιστικές εκδηλώσεις, χώρους στάθμευσης κτλ...

- Πατήστε **3** ή επιλέξτε **Χάρτης** και πατήστε το joystick.

Ο Γενικός Χάρτης θα εμφανιστεί στη οθόνη.



- Χρησιμοποιήστε το joystick για να μετακινήσετε (δεξιά, αριστερά, πάνω, κάτω) το Γενικό Χάρτη προς την επιθυμητή κατεύθυνση
- Μετακινήστε το δρομέα στο σύμβολο μιας τοποθεσίας για να δείτε περισσότερες πληροφορίες.
- Πατήστε το * για να ζουμάρετε στο χάρτη και πατήστε # για να ξε-ζουμάρετε. Πατήστε το 0 για να εναλλάξετε μεταξύ 2-D και 3-D προβολής

Λειτουργίες Μενού

- Επιλέξτε **Μενού**.

Από αυτό το Μενού μπορείτε να υπολογίσετε απευθείας τη διαδρομή σας ή να ξεκινήσετε την Αναζήτηση Διεύθυνσης.

Χρησιμοποιήστε το Επίπεδο Πληροφοριών Χάρτη για να επιλέξετε τις τοποθεσίες που θα προβληθούν στο Χάρτη.

Μπορείτε να ορίσετε τις ιδιότητες της GPS θέσης σας.

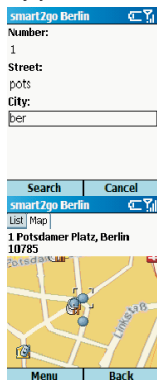
Μενού Πλαισίου

- Ανοίξτε το Μενού Πλαισίου πατώντας το joystick.
- Μπορείτε να χρησιμοποιήσετε το επιλεγμένο σημείο πχ για δρομολόγηση, για αποθήκευση ως σελιδοδείκτη, ή ακόμη και για αποστολή μέσω SMS.
- Όταν ανοίξετε το Γενικό Χάρτη μέσω της δρομολόγησης ή του σχεδιασμού μπορείτε να Επιλέξετε τη συγκεκριμένη τοποθεσία ως αφετηρία ή προορισμό.



Όταν θέλετε να πλοηγηθείτε ή να σχεδιάσετε τη διαδρομή σας, μπορείτε να αναζητήσετε τις διευθύνσεις προορισμού σας χρησιμοποιώντας τη λειτουργία αναζήτησης διεύθυνσης. Εναλλακτικά μπορείτε επίσης να διαλέξετε από το χάρτη κάποιο σημείο.

- Πατήστε **4** ή **Αναζήτηση Διεύθυνσης** και πατήστε το joystick.
- Πατήστε το joystick (πάνω ή κάτω) για να επιλέξετε ένα πεδίο και μετά πατήστε το joystick στο κέντρο.



- Εισάγετε τα στοιχεία της διεύθυνσης στα πεδία **Δρόμος** και **Πόλη** (τουλάχιστο 3 χαρακτήρες σε κάθε πεδίο). Το πεδίο **Αριθμός** είναι προαιρετικό.
- Επιβεβαιώστε πατώντας **OK**.
- Ξεκινήστε την αναζήτηση πατώντας **Αναζήτηση**.

Η λίστα με τα αποτελέσματα θα εμφανιστεί.

- Επιλέξτε κάποια διεύθυνση και πατήστε το joystick στα δεξιά.

Θα εμφανιστεί ένας Χάρτης που θα δείχνει την τοποθεσία που επιλέξατε.

- Πατήστε το * για να ζουμάρετε στο χάρτη και πατήστε # για να ξε-ζουμάρετε. Πατήστε το 0 για να εναλλάξετε μεταξύ 2-D και 3-D προβολής

Λειτουργίες Μενού

- Από το **Μενού** μπορείτε να μεταφερθείτε σε προβολή πλήρους οθόνης ή να επιστρέψετε στο Κεντρικό Μενού.

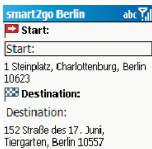
Μενού Πλαισίου

- Ανοίξτε το Μενού Πλαισίου πατώντας το joystick.
- Μπορείτε να χρησιμοποιήσετε το επιλεγμένο σημείο πχ. για δρομολόγηση ή πλοήγηση, να το αποθηκεύσετε ως σελιδοδείκτη ή να το αποστείλετε μέσω SMS.



Χρησιμοποιώντας το σύστημα σχεδιασμού διαδρομής, μπορείτε να υπολογίσετε τη διαδρομή σας εκ των προτέρων και να πάρετε μια λεπτομερή περιγραφή της διαδρομής. Μπορείτε να χρησιμοποιήσετε την τρέχουσα GPS θέση σας ως αφετηρία ή να εισάγετε την αφετηρία και τον προορισμό σας κατά βούληση.

- Πατήστε **5** ή επιλέξτε **Οδηγίες** και πατήστε το joystick.



Ο Δρομολογητής θα εμφανιστεί δείχνοντας την καρτέλα **Διαδρομή**.

- Επιλέξτε **Αφετηρία** και **Προορισμό** πατώντας το joystick.

Θα εμφανιστεί ένα μενού. Εδώ μπορείτε να επιλέξετε πώς επιθυμείτε να βρείτε μια τοποθεσία. Υπάρχουν διάφοροι τρόποι επιλογής των σημείων αφετηρίας και προορισμού: Μπορείτε να επιλέξετε μια τοποθεσία από την GPS θέση σας, τους σε-λιδοδείκτες, έναν χάρτη, μια Αναζήτηση Διεύθυνσης ή τους Οδηγούς. Έναλλακτικά μπορείτε να επιλέξετε κάποια πρόσφατη τοποθεσία ως σημεία αφετηρίας ή προορισμού.

- Πατήστε **Επιλογή** για να εισάγετε την αφετηρία και τη διεύθυνση προορισμού.



Είδη και Κατάσταση Διαδρομής

- Πατήστε Μενού και επιλέξτε 4 ή Επιλογές για να διαλέξετε τη (χρονικά γρηγορότερη ή μικρότερης απόστασης) διαδρομή καθώς και αν θα μετακινηθείτε πεζοί ή με αυτοκίνητο.
- Επιβεβαιώστε με OK για να επιστρέψετε στην καρτέλα Δρομολόγησης

Λειτουργίες Μενού

- Πατήστε **Μενού**

Από αυτό το Μενού μπορείτε να υπολογίσετε απευθείας τη διαδρομή σας πατώντας **1**. Θα εμφανιστεί η σύνοψη της διαδρομής. Για να δείτε τη λίστα με τα ενδιάμεσα σημεία, πατήστε το joystick στα δεξιά. Για να εμφανίσετε τον Χάρτη Πλοήγησης, πατήστε το joystick στο κέντρο.

Με το 2 μπορείτε να ξεκινήσετε την **Εξομοίωση** της διαδρομής σας. Φωνητικές οδηγίες σας καθοδηγούν προς τον προορισμό σας. Μπορείτε να επαναλάβετε τις φωνητικές οδηγίες ή να επιλέξετε μια εναλλακτική διαδρομή.

Πατώντας το **3** ξεκινάτε αμέσως το σύστημα **Πλοήγησης**. (Βλέπε παράγραφο: «Πως κάνω πλοήγηση χρησιμοποιώντας το GPS.»)



Πως διαχειρίζομαι τους σελιδοδείκτες μου;

Η σελίδα σελιδοδεικτών περιέχει όλες τις τοποθεσίες που έχετε αποθηκεύσει ως σελιδοδείκτες. (πχ. από τους Οδηγούς, από Αναζητήσεις Διευθύνσεων κτλ...) καθώς και τα προσφάτως επιλεγμένα σημεία ενδιαφέροντος. Οι σελιδοδείκτες σας συνδέονται άμεσα με την τρέχουσα επιλεγμένη περιοχή (βλέπε παρακάτω).



- Πατήστε **6** ή επιλέξτε **MySpace** και πατήστε το joystick.
- Αρχικά θα εμφανιστεί η λίστα με τους σελιδοδείκτες σας.
- Επιλέξτε μια καταχώρηση από τη λίστα με το joystick.
- Πατήστε το joystick στα δεξιά για να ανοίξετε το Γενικό Χάρτη του σημείου.
- Πατήστε το joystick και πάλι στα δεξιά για να εμφανίσετε την καρτέλα **Λεπτομέρειες**

Μενού Πλαισίου

- Ανοίξει το Μενού Πλαισίου πατώντας το joystick.

Μπορείτε να χρησιμοποιήσετε το Σελιδοδείκτη για να ξεκινήσετε μια πλοήγηση ή το σχεδιασμό της διαδρομής σας, ή για να πραγματοποιήσετε μια αναζήτηση στη γύρω περιοχή. Σε αυτό το μενού μπορείτε επίσης να διαχειριστείτε τους σελιδοδείκτες σας (αποθήκευση, μετονομασία, αποστολή και διαγραφή).

Πώς μπορώ να επιλέξω την περιοχή που ψάχνω;

Ολόκληρη η συλλογή Χαρτών (πχ. των Ευρωπαϊκών πρωτεύουσών) που είναι αποθηκευμένη στην κάρτα μνήμης σας, εμφανίζεται εδώ. Μπορείτε επίσης να αγοράσετε επιπλέον χάρτες (περιοχές, χώρες, κτλ...) και Οδηγούς. Οδηγοί καθώς και προεπιλεγμένοι σελιδοδείκτες έχουν ανατεθεί σε συγκεκριμένες περιοχές.

- Πατήστε **7** ή επιλέξτε **Περιοχές** και στη συνέχεια πατήστε το joystick.

Όλες οι περιοχές της κάρτας μνήμης σας μπορούν να εμφανιστούν εδώ. Μπορείτε να επιλέξετε τις Περιοχές/Πόλεις που θέλετε. Έχοντας επιλεγμένη μια Περιοχή, θα εμφανιστεί στο πάνω μέρος της οθόνης στο Κεντρικό Μενού, ώστε να μπορείτε εύκολα να δείτε ποια περιοχή έχετε ενεργοποιήσει.

Μπορείτε να βρείτε μια μεγάλη συλλογή από Χάρτες και ενδιαφέροντες ολοκληρωμένους Οδηγούς στο www.smart2go.com.